

交通事故発生状況

(令和7年6月末)

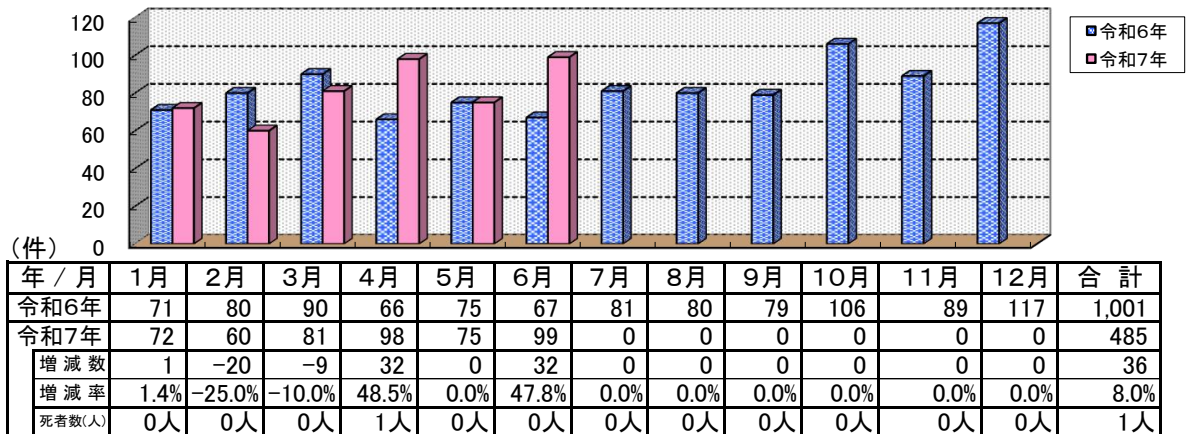
1 令和7年6月末の交通事故

区分	令和6年中			令和7年6月末		
	発生数	増減数	増減率	発生数	増減数	増減率
人身事故件数	1,001	27	2.8%	485	36	8.0%
死者数	8	-3	-27.3%	1	-3	-
負傷者数	1,150	41	3.7%	559	51	10.0%

- ・ 人身事故件数は、8.0%増加
- ・ 負傷者数は10%増加

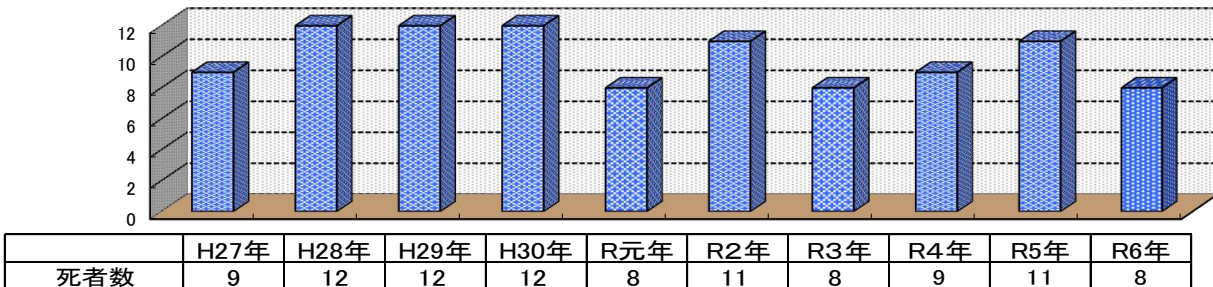
2 月別人身事故発生件数

6月中の人身事故は99件(昨年より32件増加)



3 死者数の年別推移

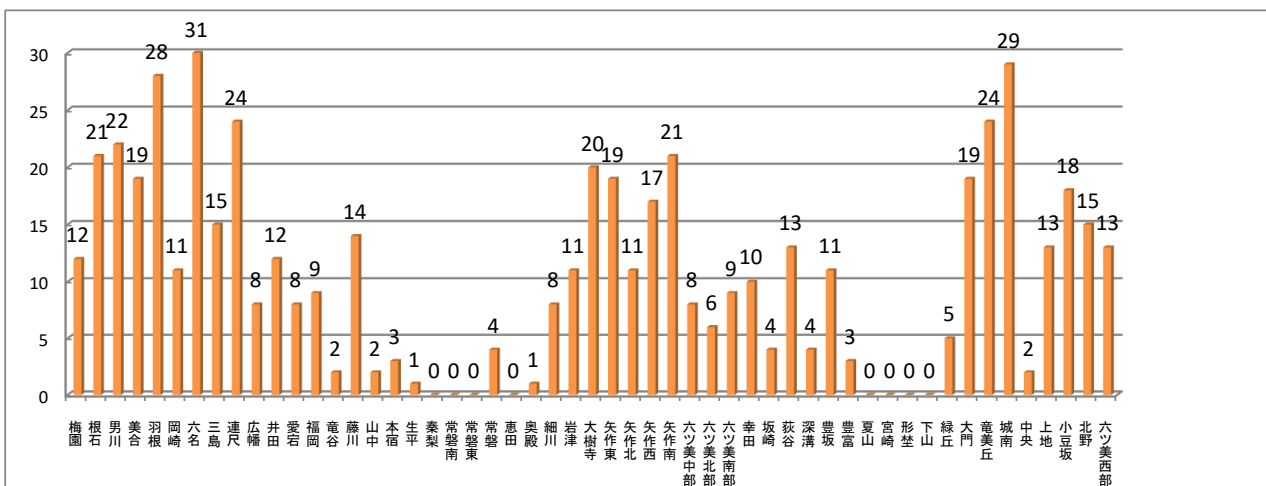
平成27年から令和6年までの10年間の平均は、10人



4 学区別死傷者数 (城南14人増加、六名11人増加、小豆坂10人増加)

岡崎市内は、死者数1人・負傷者数515人

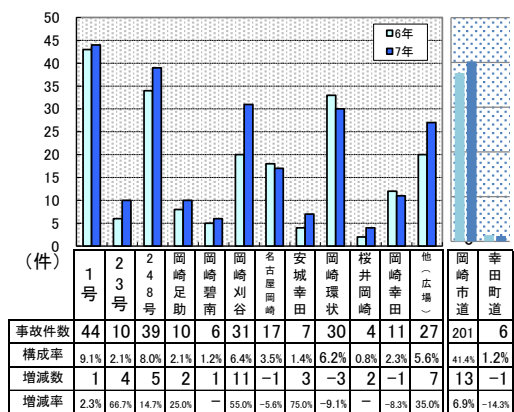
幸田町内は、死者数0人・負傷者数44人



5 人身交通事故の特徴(令和7年6月末)

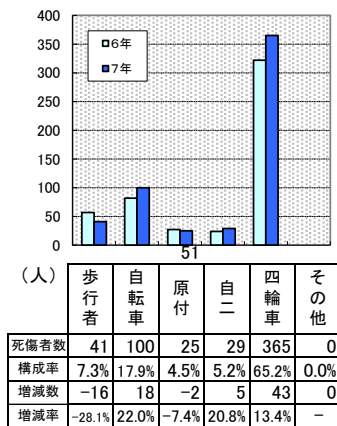
(1) 主要路線別(人身事故件数)

～岡崎・刈谷線の事故が10件以上増加～



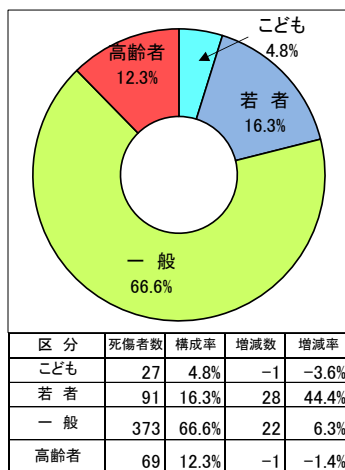
(2) 当事者別(死傷者数)

～自転車・二輪車・四輪車の死傷者数が増加～



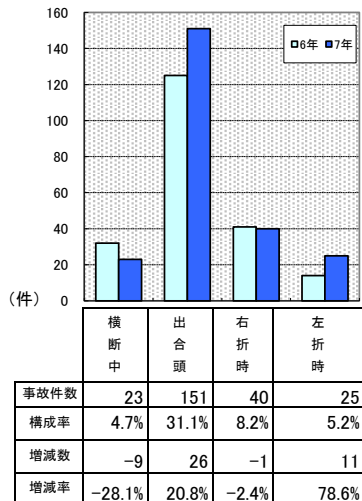
(3) 年齢層別(死傷者数)

～若者の死傷者数が増加～



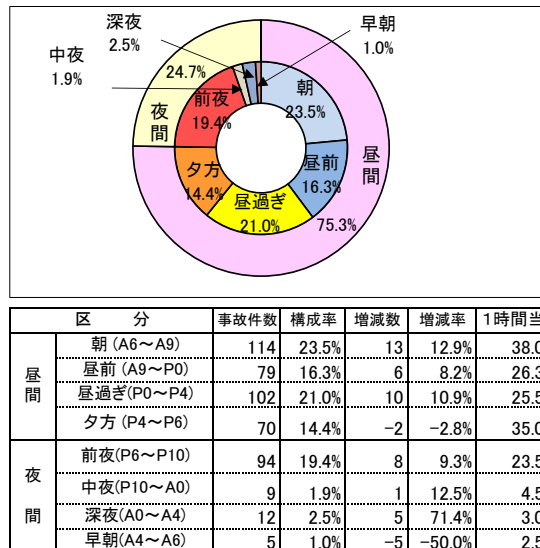
(4) 主な事故類型別(人身事故件数)

～出合頭・左折時の事故が増加～



(5) 時間帯別(人身事故件数)

～1時間当たりの事故件数は朝(A6～A9)、夕方(P4～P6)が多い～



岡崎市内は、死者数1人・負傷者数515人

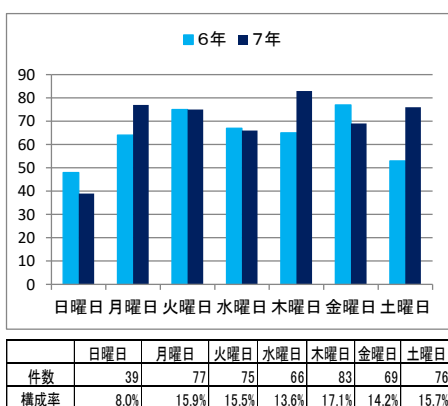
(6) 法令違反別(第1原因)

～前方不注意が全体の約8割～

区分	件数	構成率	増減数	増減率
総数	485	1.0	36	8.0%
計	450	92.8%	36	8.7%
車	50	11.1%	14	38.9%
両	15	3.1%	3	25.0%
信号無視	0	0.0%	-1	-
最高速度	12	2.5%	4	-
歩行者妨害	23	4.7%	8	53.3%
一時不停止	0	0.0%	0	-
酒酔い	390	80.4%	22	6.0%
前方等	10	2.1%	0	0.0%
その他	0	0.0%	0	0.0%
計	0	0.0%	0	-
歩行者	0	0.0%	0	-
信号無視	0	0.0%	0	-
横断等	0	0.0%	0	-
その他	0	0.0%	0	-
その他・不明	35	7.2%	0	0.0%

(7) 曜日別人身事故発生件数

～月・木・土曜日の事故が増加～



(8) 飲酒運転の関係する人身事故件数

