

交通事故発生状況

(令和7年10月末)

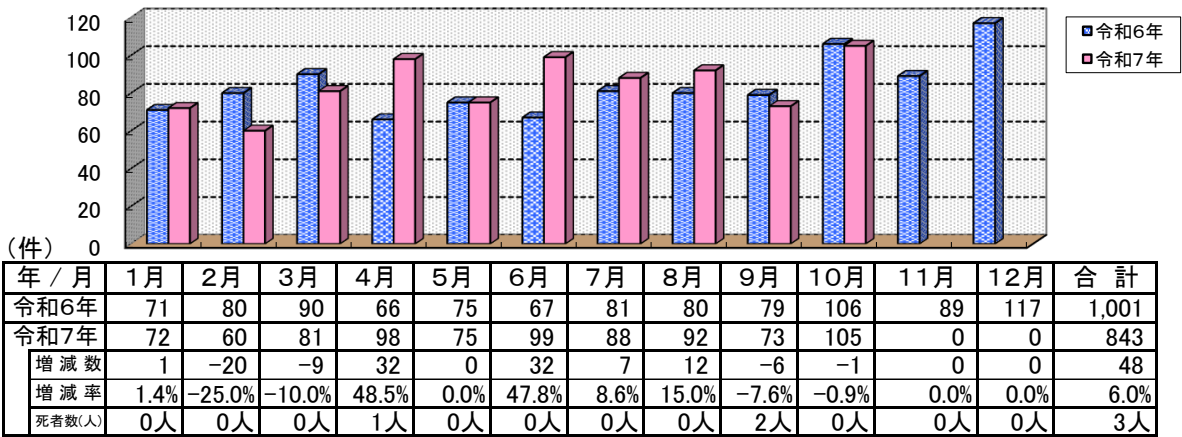
1 令和7年10月末の交通事故

区 分	令和6年中			令和7年10月末		
	発生数	増減数	増減率	発生数	増減数	増減率
人身事故件数	1,001	27	2.8%	843	48	6.0%
死 者 数	8	-3	-27.3%	3	-4	-57.1%
負 傷 者 数	1,150	41	3.7%	961	51	5.6%

- ・ 人身事故件数は、6.0%増加
- ・ 負傷者数は5.6%増加

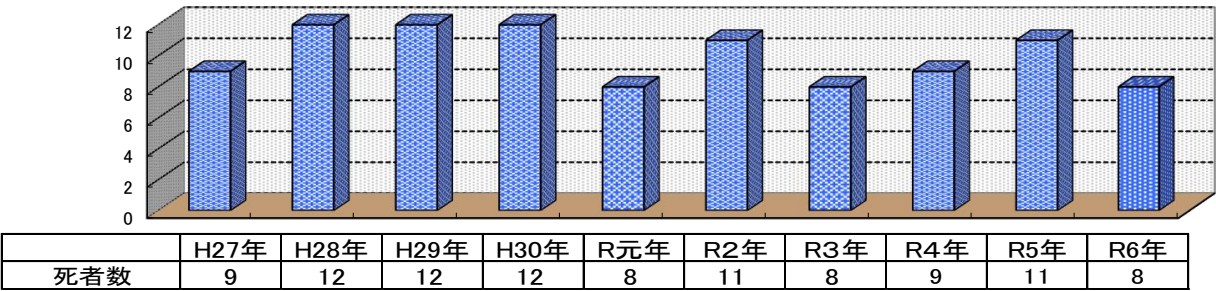
2 月別人身事故発生件数

10月中の人身事故は105件(昨年より1件減少)



3 死者数の年別推移

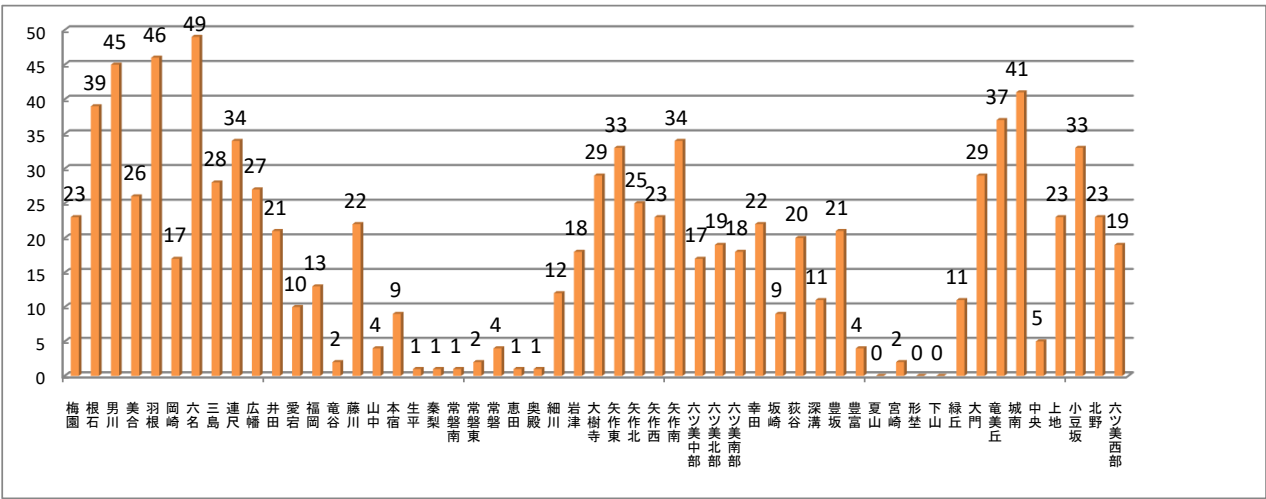
平成27年から令和6年までの10年間の平均は、10人



4 学区別死傷者数 (男川21人増加、小豆坂19人増加、城南14人増加、萩谷13人増加)

岡崎市内は、死者数2人・負傷者数874人

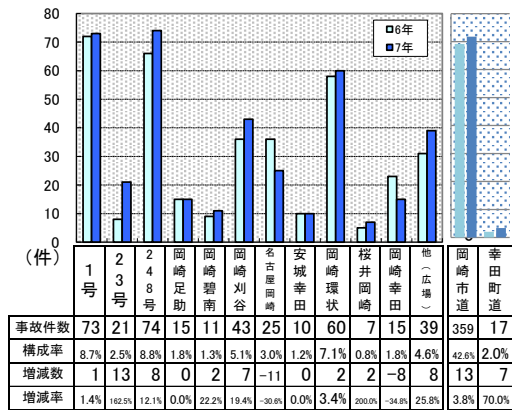
幸田町内は、死者数1人・負傷者数87人



5 人身交通事故の特徴(令和7年10月末)

(1) 主要路線別(人身事故件数)

～23号、岡崎市道の事故が10件以上増加～



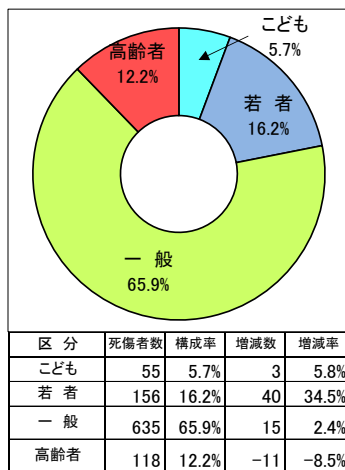
(2) 当事者別(死傷者数)

～四輪車の死傷者数が50人近く増加～



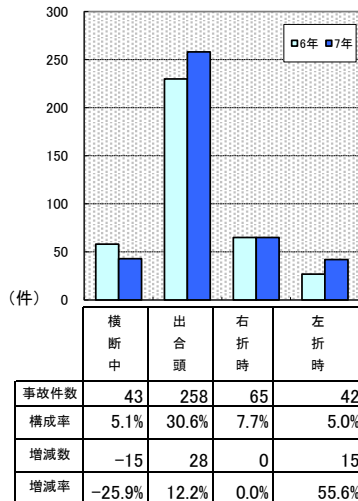
(3) 年齢層別(死傷者数)

～若者の死傷者数が40人増加～



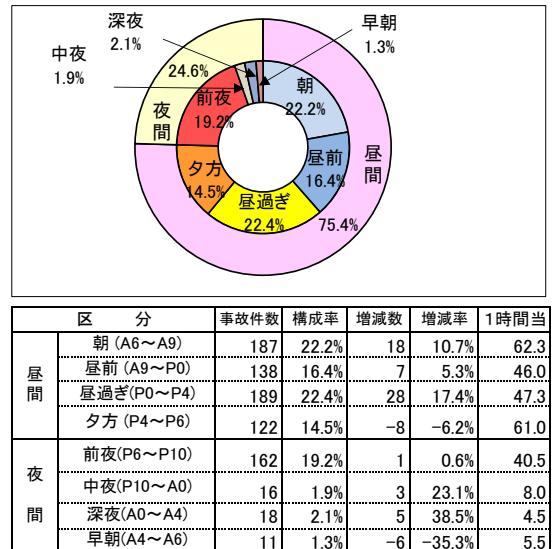
(4) 主な事故類型別(人身事故件数)

～出合頭・左折時の事故が増加～



(5) 時間帯別(人身事故件数)

～1時間当たりの事故件数は朝(A6～A9)、夕方(P4～P6)が多い～



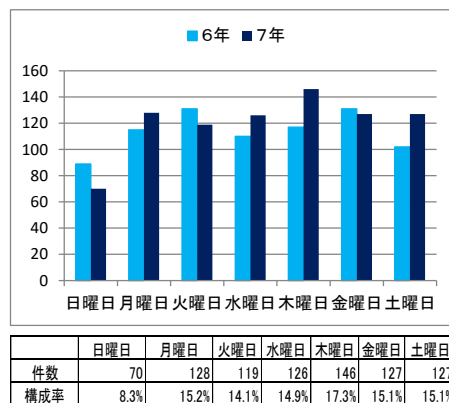
(6) 法令違反別(第1原因)

～前方等不注意が全体の約8割～

区 分	件 数	構成率	増減数	増減率
総 数	843	1.0	48	6.0%
計	783	92.9%	74	10.4%
小 計	79	10.1%	-9	-10.2%
信号無視	26	3.1%	4	18.2%
最高速度	0	0.0%	-1	-
歩行者妨害	16	1.9%	-8	-
一時不停止	37	4.4%	-4	-9.8%
酒 酔 い	0	0.0%	0	-
前方等	687	81.5%	82	13.6%
その他	17	2.0%	1	6.3%
計	1	0.1%	0	-
信号無視	1	0.1%	0	-
横断等	0	0.0%	0	-
その他	0	0.0%	0	-
その他・不明	59	7.0%	-26	-30.6%

(7) 曜日別人身事故発生件数

～日曜日、火曜日、金曜日の事故が減少～



(8) 飲酒運転の関係する人身事故件数

