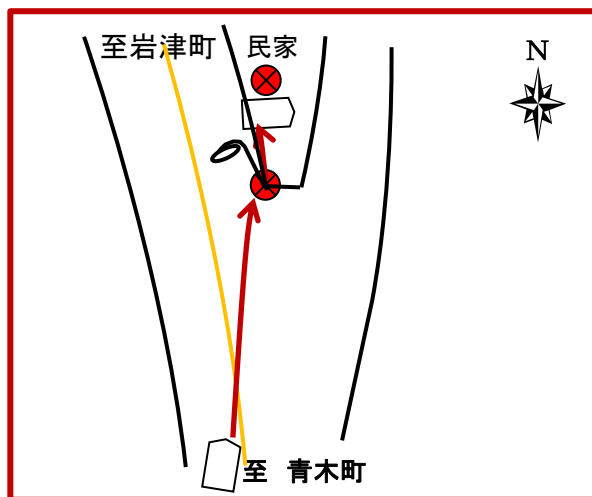




# 交通死亡事故

## 発生速報③

- 発生日時 令和8年2月18日（水）午前1時15分頃
- 発生場所 岡崎市東蔵前町地内（県道岡崎足助線）
- 当事者 普通貨物車（20歳代・男性）
- 事故概要 普通貨物車が左カーブを進行する際、三叉路角の街路灯、標識等に衝突したもの
- 現場の状況



事故防止のポイント

## ドライバーのみなさんへ！

- **カーブの手前では減速しましょう**  
カーブでは、十分にスピードを落とし、**安全な速度で余裕を持って**走行しましょう。
- **速度遵守と道路状況に応じた運転をしましょう**  
**制限速度を遵守し、天候（雨、雪等）に応じた運転に努めましょう。**
- **前方注視と適切なハンドル操作に心掛けましょう**  
**視線を遠くへ向け、前方をしっかりと見て、適切なハンドル操作を！**
- **危険を予測した運転をしましょう**  
「カーブの先に障害物があるかも」と**危険を予測した運転**をお願いします。



愛知県岡崎警察署