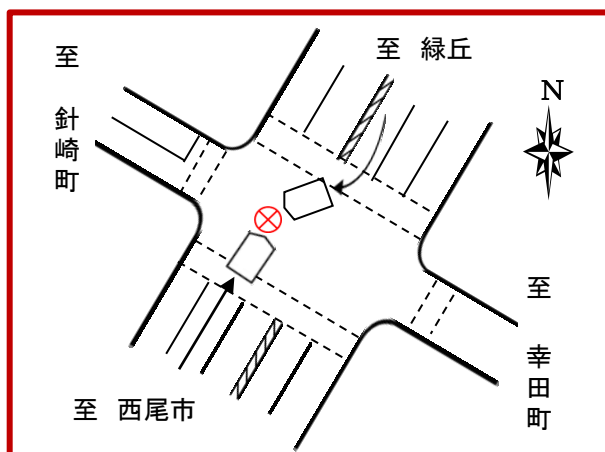




# 交通死亡事故

## 発生速報①

- 発生日時 令和8年2月10日（火） 午後4時ころ
- 発生場所 岡崎市上地2丁目地内（県道市場福岡線）
- 当事者 軽四乗用車（20歳代・男性）  
×  
軽四貨物車 運転手（80歳代・男性）  
同乗者（80歳代・女性）死亡
- 事故概要 交差点を右折しようとした軽四乗用車と、対向車線を直進してきた軽四貨物車が衝突し、軽四貨物車の同乗者が死亡したもの
- 現場の状況



### 事故防止のポイント

### ドライバーのみなさんへ！

- 信号交差点を右折する際は対向車の動きをよく見て、**対向車との距離や速度に注意**して、無理な右折はやめましょう。
- 交差点で右折する際は、直進や左折しようとする車両等の進行を妨害してはいけません。
- 信号交差点を直進通過する際は、信号灯火に従うのはもちろんですが、**信号の変わり目**などで、**無理な加速**は避けましょう。
- 交差点は事故が発生しやすい場所です。周囲の状況をよく確認し、安全な速度と方法で通行するようにしましょう。

「右折時におけるリスクについて」

交通事故映像を活用した動画です。ぜひご視聴ください。



愛知県岡崎警察署