

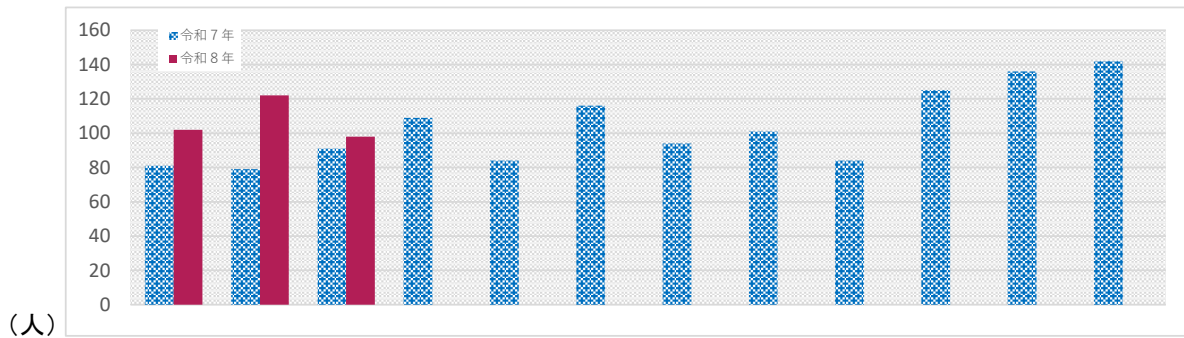
岡崎警察署の交通事故発生状況

(令和8年3月末 確定数)

1 令和8年3月末の交通事故

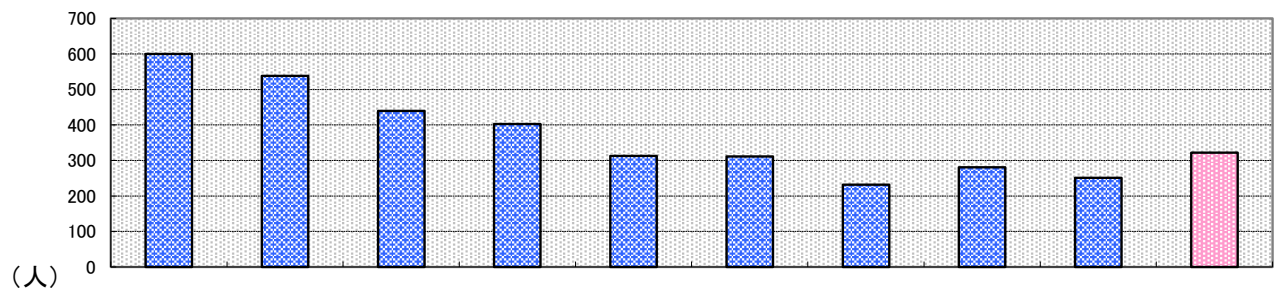
区分	期間 岡崎警察署		
	発生数	増減数	増減率
人身事故件数	290	77	36.2
死者数	3	3	—
負傷者数	319	68	27.1

2 月別死傷者数

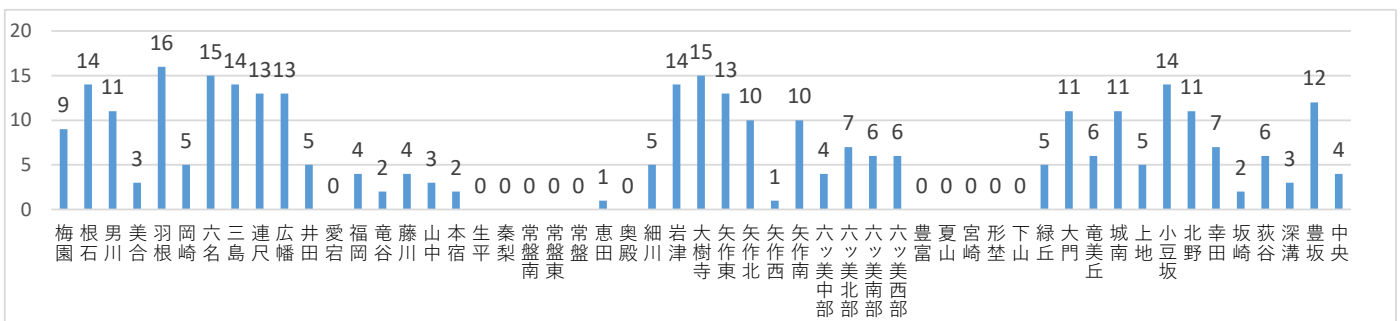


年/月	1月	2月	3月	4月	5月	6月	7月	8月	9月	10月	11月	12月	合計
令和7年	81	79	91	109	84	116	94	101	84	125	136	142	1242
令和8年	102	122	98										322
増減数	21	43	7										71
増減率	25.9	54.4	7.7										28.3
死者数													
岡崎市	0	3	0										3
幸田町	0	0	0										0

3 死傷者数の年別推移



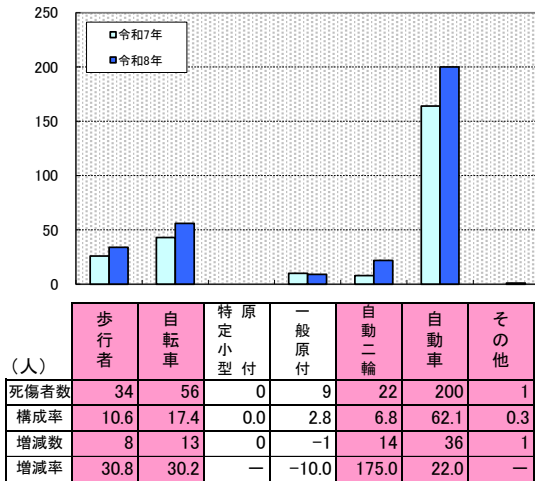
4 学区別死傷者数



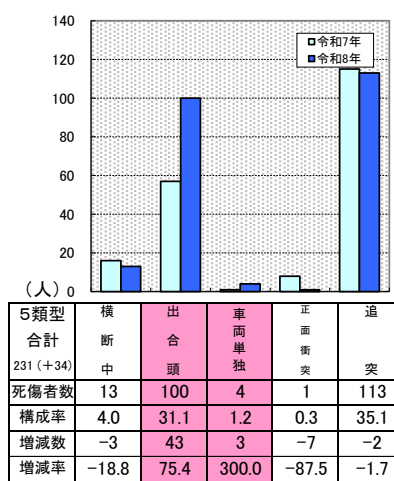
各表の令和元年の数値は、平成31年のものを含む。

5 人身事故の特徴

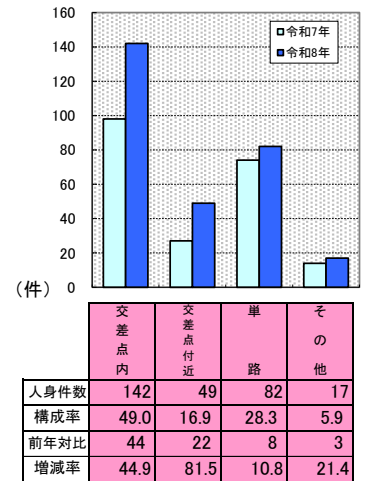
(1) 当事者別



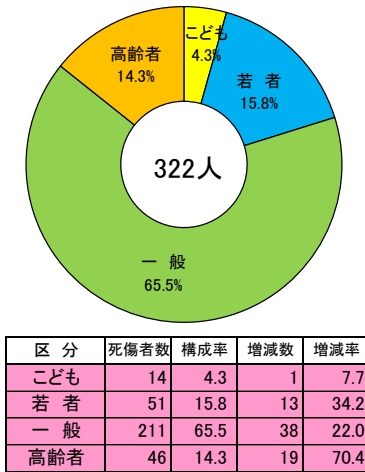
(2) 主な事故類型別



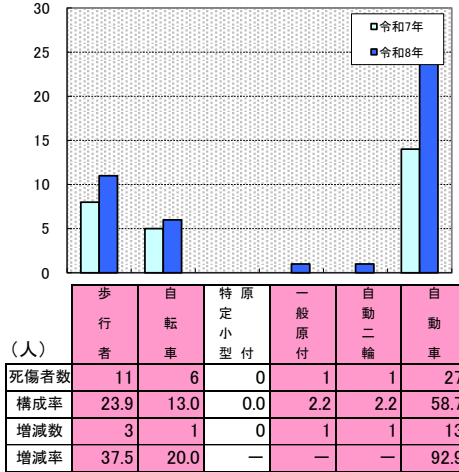
(3) 道路形状別



(4) 年齢層別

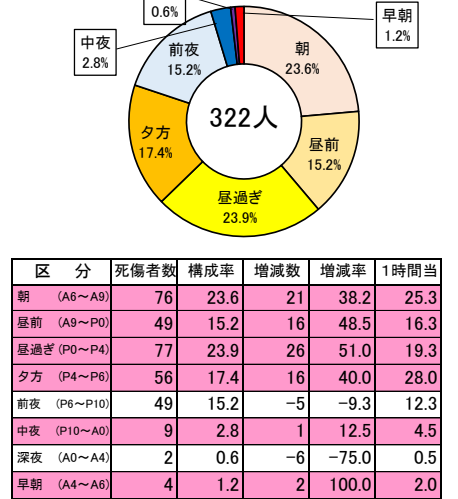


(4)-1 うち高齢者当事者別



※高齢者当事者その他 0人 増減数 0人

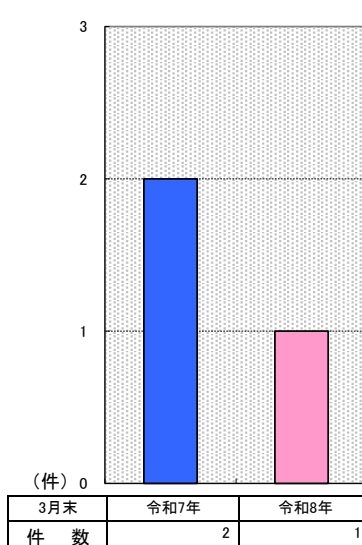
(5) 時間帯別



(6) 法令違反別(第1原因)

区分	件数	構成率	増減数	増減率
総数	290	100.0	77	36.2
計	275	94.8	72	35.5
一般原付以上	33	11.4	6	22.2
重点5態様				
信号無視	7	2.4	-3	-30.0
最高速度	1	0.3	1	-
歩行者妨害等	2	0.7	-8	-80.0
一時不停止	23	7.9	16	228.6
酒酔い	0	0.0	0	-
前方等	231	79.7	61	35.9
その他	11	3.8	5	83.3
特定小型付	0	0.0	0	-
信号無視	0	0.0	0	-
一時不停止	0	0.0	0	-
その他	0	0.0	0	-
自転車	12	4.1	4	50.0
信号無視	0	0.0	0	-
一時不停止	2	0.7	-2	-50.0
その他	10	3.4	6	150.0
歩行者等	1	0.3	1	-
信号無視	0	0.0	0	-
横断等	0	0.0	0	-
その他	1	0.3	1	-
その他・不明	2	0.7	0	0.0

(7) 飲酒運転事故発生状況



【注】対象:一般原付以上の第1当事者

(8) シートベルト着用状況

